



2026 | 06



..... 2

**de:** Festwandverdeck ..... 10

**en:** Solid Wall Roof ..... 16

[www.EdschaTS.com](http://www.EdschaTS.com)

**OpenBox**

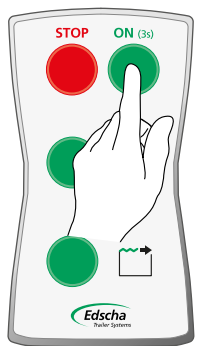
**Industry**

**Edscha**  
Trailer Systems

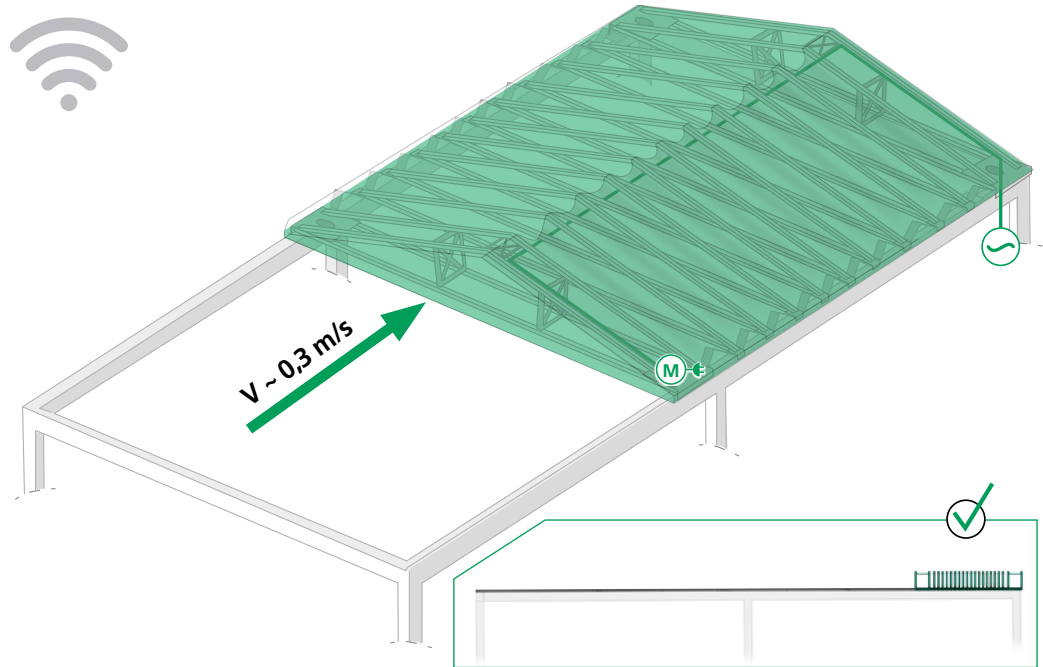
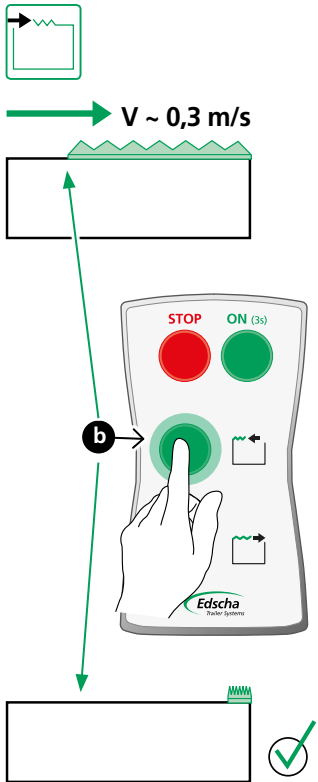
**Das Original**



1

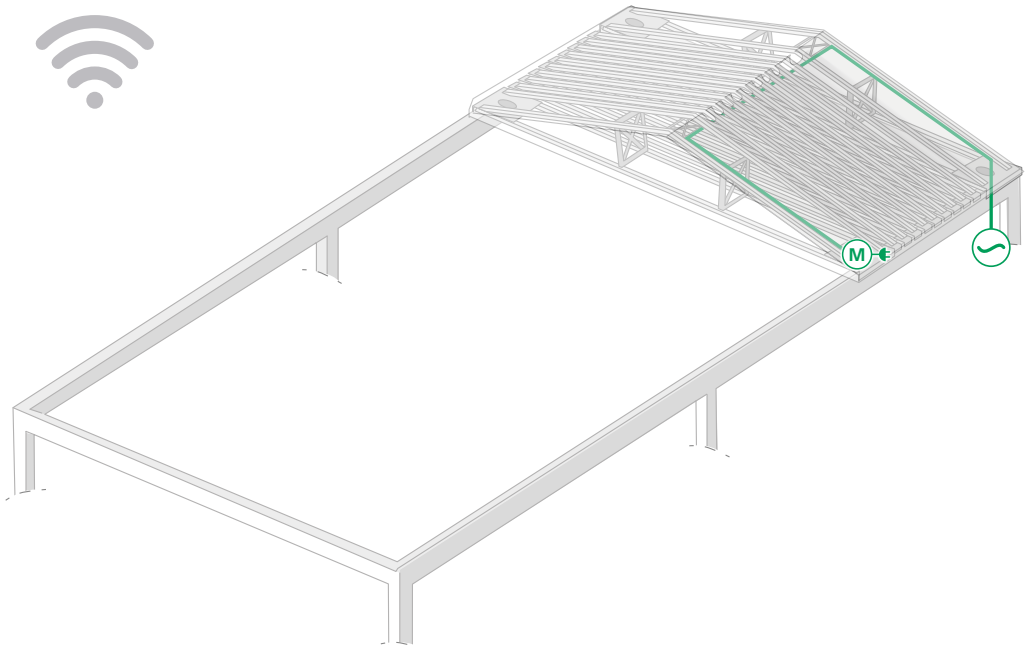
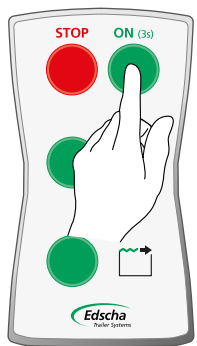


2





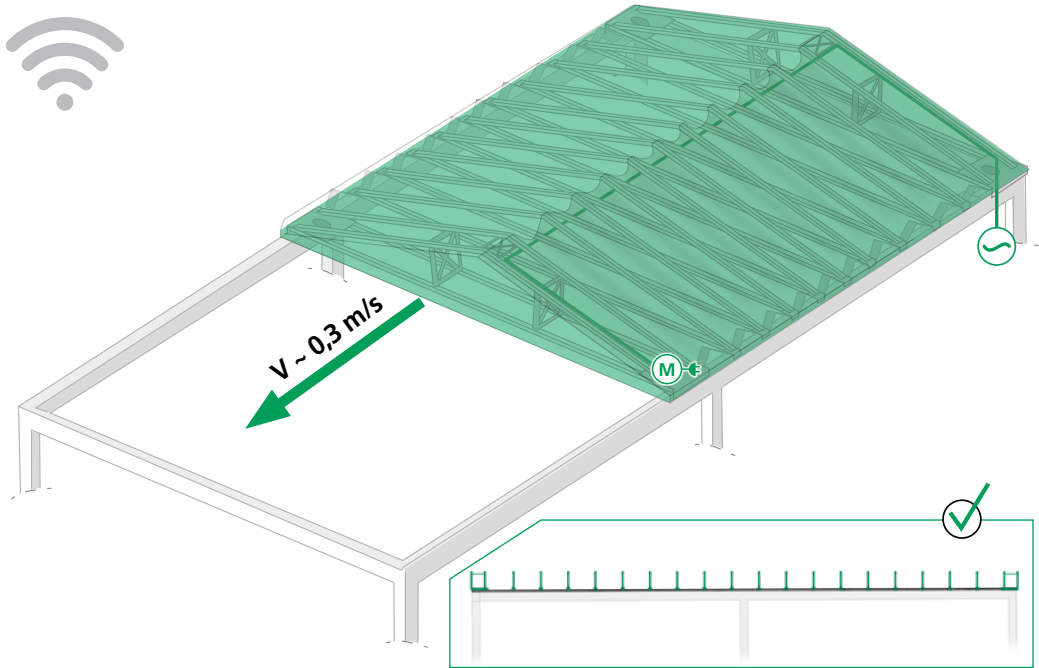
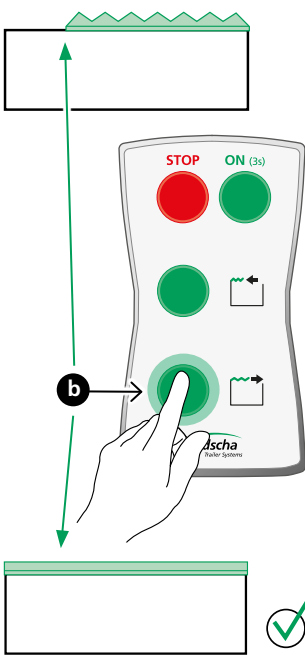
3



4

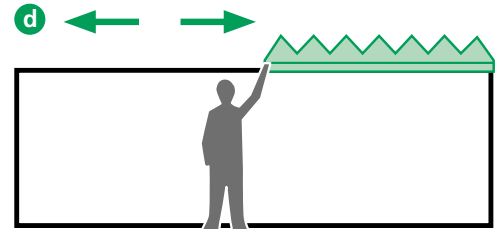
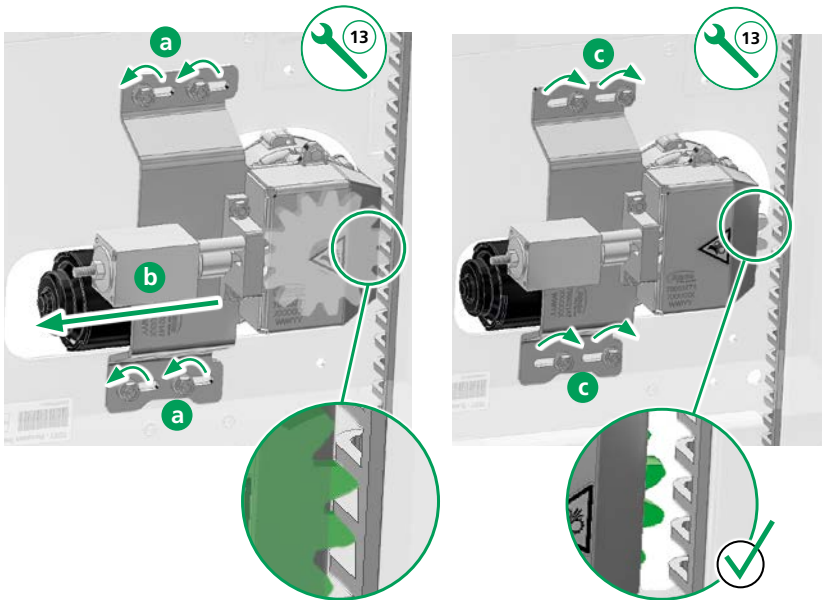


$V \sim 0,3 \text{ m/s}$  ←

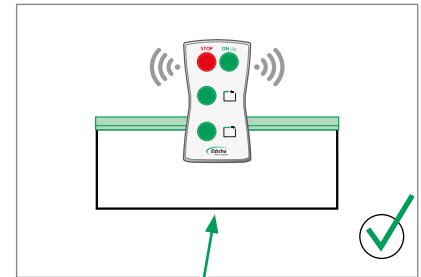
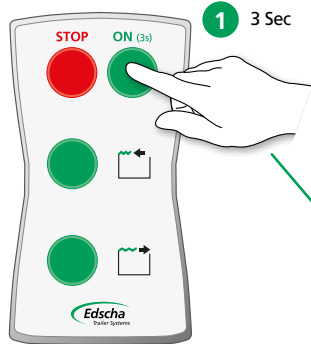
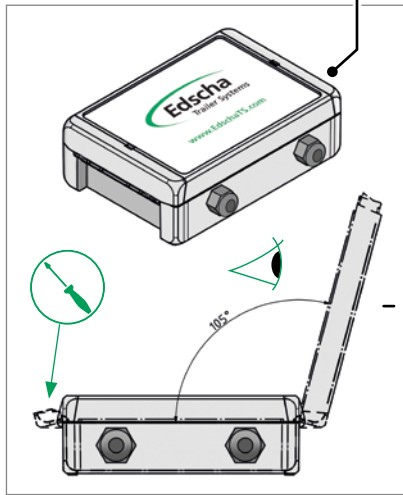
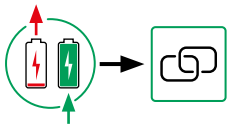




5



6



**Pairing Remote Control**

Emergency operation: **OPEN**

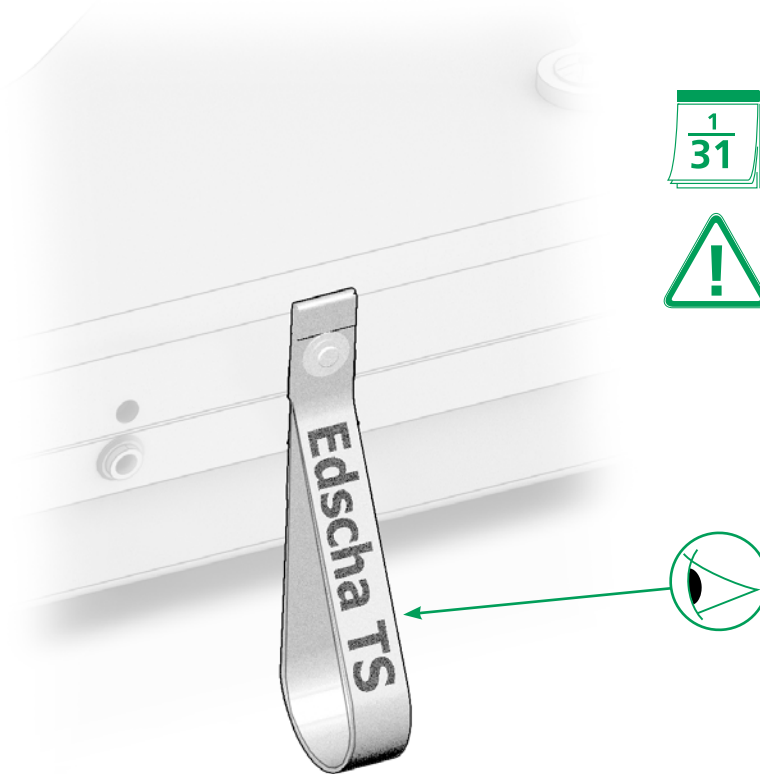
Emergency operation: **CLOSE**

2

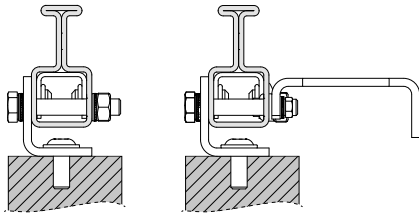
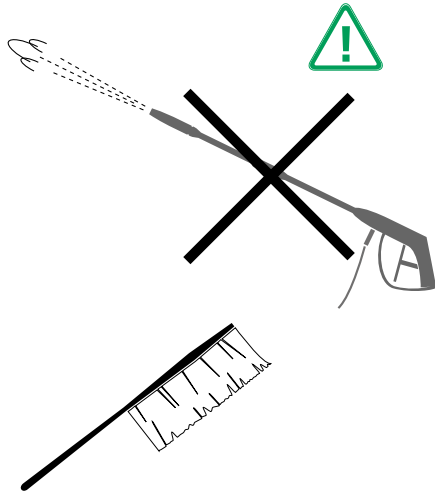
14	13	12	11	10	9	8	7	6	5	4	3	2	1
----	----	----	----	----	---	---	---	---	---	---	---	---	---



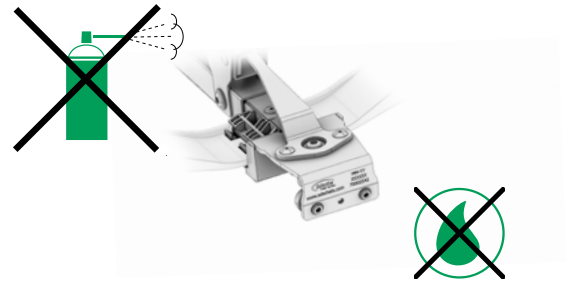
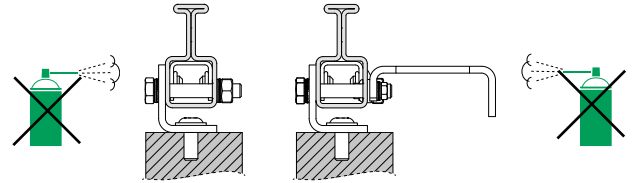
7



8



9

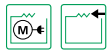




Seite

Seite

Seite



Dach öffnen  
(E-Drive)

2



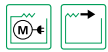
Fernbedienung neu  
pairen

7



Über diese  
Anleitung

23



Dach schließen  
(E-Drive)

4



Wartung und Pflege

8



Notfall-  
betätigung  
(E-Drive)

6



Weitere Informationen  
finden Sie auf unserer  
Internetseite  
**(www.EdschaTS.com)**



Inhaltsangabe



Erklärungen



Bestimmungsgemäße Verwendung



Typidentifizierung



Bedienung



Wartung und Pflege



Unbedingt beachten!



Bedienung E-Drive



Dach öffnen



Dach schließen



Maulschlüssel



Schraubendreher



Manuelle Notfallbetätigung (E-Drive)



Batteriewechsel (Fernbedienung)



Pairing der Fernbedienung (E-Drive)



Örtliche Vorschriften einhalten



1 x wöchentlich



1 x monatlich



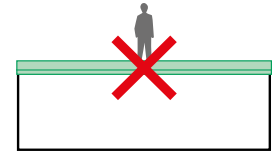
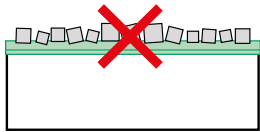
Visuelle Kontrolle




Nicht fetten





Nicht einsprühen



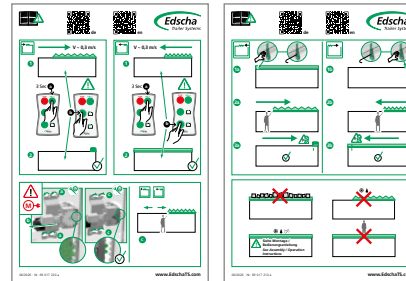
Diese Edscha Trailer Systems Verdecklösung einschließlich Zubehör ist ausschließlich für den vorschriftsmäßigen Einsatz bei fliegenden Bauten und in der Gebäudetechnik gefertigt. (Beispiele: Festzelte, Lagerhallen, Eventdächer, jegliche Industrieanwendungen). Jeder darüber hinausgehende Gebrauch gilt als nicht bestimmungsgemäß. Für hieraus resultierende Schäden lehnt der Hersteller European Trailer Systems GmbH jegliche Haftung ab, Risiken hierzu trägt allein der Benutzer. Zur bestimmungsgemäßen Verwendung gehört auch die Einhaltung der vom Hersteller vorgeschriebenen Bedienungs-, Wartungs- und Pflegeanweisungen, sowie die Montage- und Reparaturanleitung.

 Das Verdeck ist reglmäßig auf erkennbare Beschädigungen und Verschleiß zu überprüfen. Defekte und abgenutzte Teile sind umgehend gegen Edscha Trailer Systems Originalteile auszutauschen.

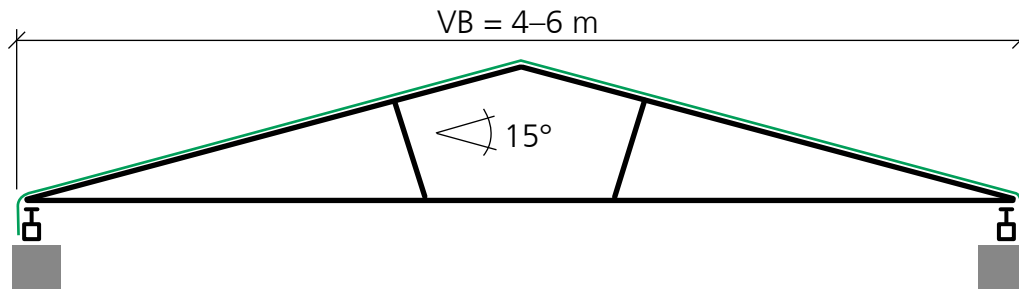
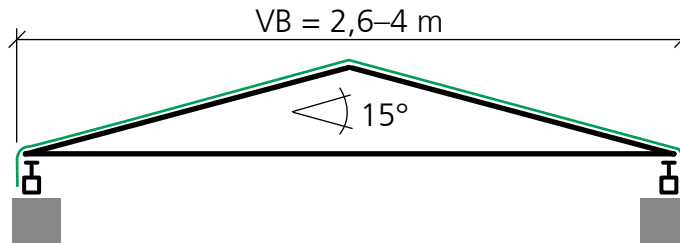
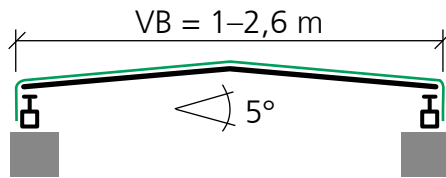
 **Bestimmungen und Vorschriften des jeweiligen Landes sind unbedingt einzuhalten**

 **Jegliche Haftung des Herstellers European Trailer Systems GmbH erlischt, wenn:**

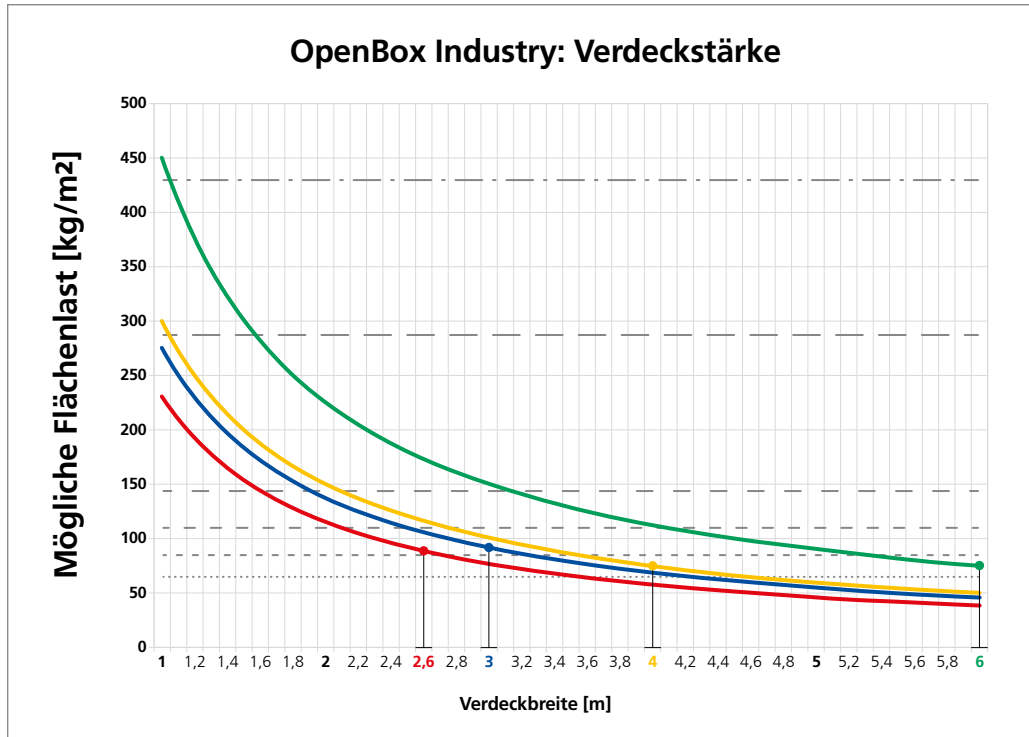
- das Edscha Trailer Systems Schiebeverdeck sowie dessen Bauteile eigenmächtig verändert werden;
- Edscha-TS-Originalteile gegen andere Bauteile ausgewechselt werden
- Das Edscha Trailer Systems Schiebeverdeck sowie dessen Bedienungsbaueteile nicht nach den gültigen Edscha Trailer Systems Richtlinien bedient und gewartet werden



**Aufkleber Bedienung**  
(Anzubringen am Objekt)



# Informationen zu Tragfähigkeit



#### Dachwinkel

- 5 °
- 5 ° verstärkt
- 15 °
- 15 ° verstärkt

#### Schneelastzonen

Region ermitteln nach EN 1991-1-3

- ..... Zone 1: < 400 m \*
- - - - - Zone 2: ≤ 285 m \*
- - - - - Zone 3: < 255 m \*

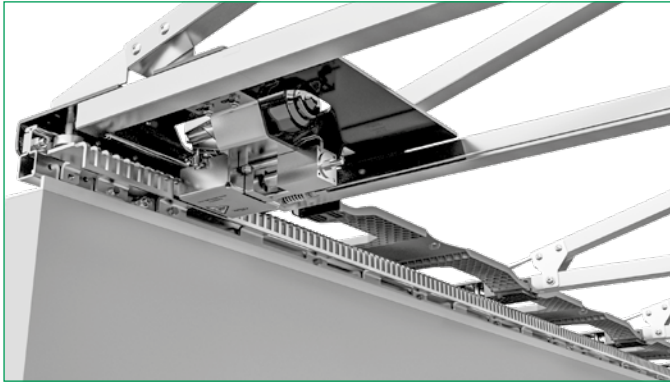
#### Beispiele (~ 750 m \*)

- - - - - Zone 1
- - - - - Zone 2
- - - - - Zone 3

\* Höhe: über NN

**Achtung! Regionale Vorschriften beachten:**

- Windlast
- Schneelast



European Trailer Systems GmbH

**Edscha**  
Trailer Systems



113106

Verdecknummer



234|2014

**Verdecktyp**

XX/14

Produktionswoche

Jedes Schiebeverdeck ist werkseitig mit einem Schild „Seriennummer“ gekennzeichnet. Diese Kennzeichnung ist auf dem Endlaufwagen (siehe Abbildung) befestigt. Ihre Bestellung richten Sie bitte an den für Sie zuständigen Partner oder Fahrzeugbauer.

Weitere Informationen finden Sie auf unserer Internetseite  
([www.EdschaTS.com](http://www.EdschaTS.com))

Alle technischen Änderungen vorbehalten.



Montageanleitung

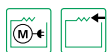




Page

Page

Page



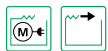
Roof Opening Process (E-Drive) 2



Re-pairing the Remote Control 7



About This Manual 23



Roof Closing Process (E-Drive) 4



Care and Maintenance 8



Emergency Actuation (E-Drive) 6

For further information please refer to our website ([www.EdschaTS.com](http://www.EdschaTS.com))



Content



Explanations



Intended usage



Type identification



Operation



Care and maintenance



Please note without fail!



Operation E-Drive



Roof opening



Roof closing



Fork spanner



Screw driver



Manual emergency actuation (E-Drive)



Battery Replacement (Remote Control)



Pairing the remote control (E-Drive)



Note local rules and regulations



Once per week



Once per month



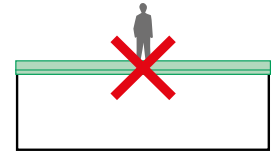
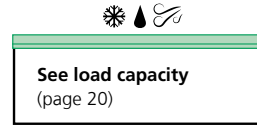
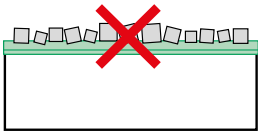
Visual inspection




Do not oil





Do not spray



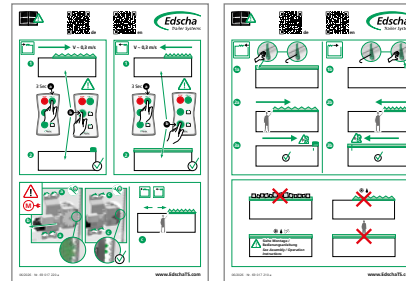
*This Edscha Trailer Systems roof system, including its accessories, is manufactured exclusively for use in accordance with applicable regulations for temporary structures and building technology applications. (Examples include festival tents, storage halls, event roofing systems, and all types of industrial applications). Any usage not in conformity with the applicable instructions is considered a misuse. No liability will be assumed by the manufacturer for this; the user alone bears the full risk. The “intended usage” also includes the observance of the operation, care and maintenance instructions, as prescribed by the manufacturer.*

 The sliding roof should be checked regularly for visible damage and wear.  
Defective or worn parts must be replaced immediately with original Edscha Trailer Systems parts.

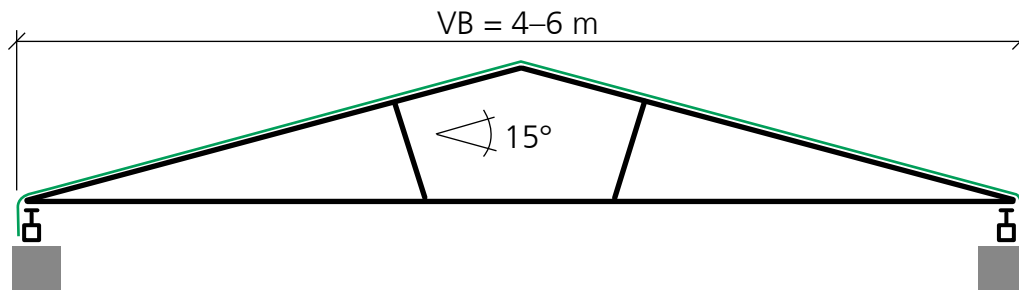
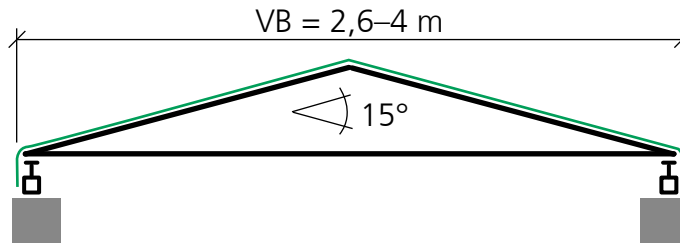
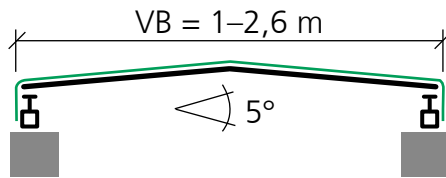
 **Rules and regulations of the respective country must be respected**

 **The manufacturer, European Trailer Systems GmbH, is discharged from any liability if:**

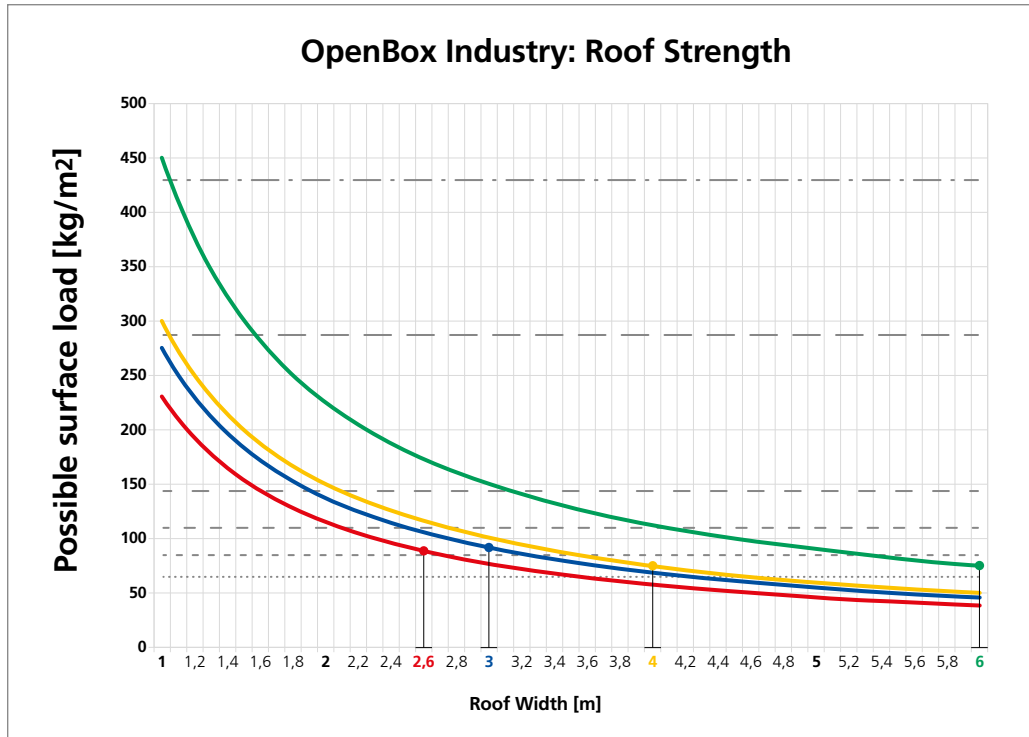
- the Edscha Trailer Systems sliding roof and its components are changed arbitrarily
- Edscha-TS original parts are replaced with other components;
- the Edscha Trailer Systems sliding roof and its operating components are not handled and serviced in compliance with the applicable Edscha Trailer Systems instructions



**Sticker Operation**  
(apply on the property)



# Information on load capacity



**Roof angles**

- 5°
- 5° reinforced
- 15°
- 15° reinforced

**Snow load zones**

Determine region according to EN 1991-1-3

- ..... Zone 1: < 400 m \*
- - - - - Zone 2: ≤ 285 m \*
- - - - - Zone 3: < 255 m \*

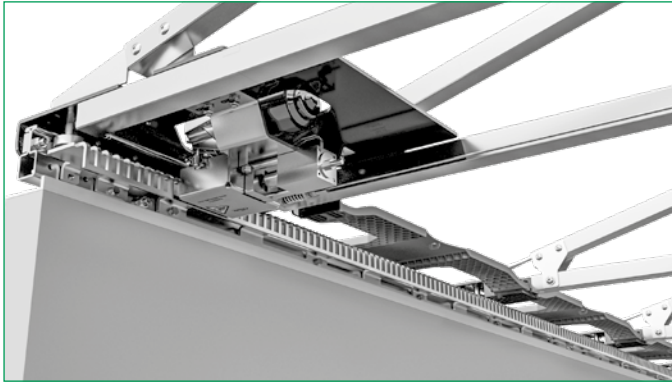
**Examples (~ 750 m \*)**

- - - - - Zone 1
- - - - - Zone 2
- - - - - Zone 3

\* Height: a.s.l.

**Attention: Observe regional regulations!**

- Wind load
- Snow load



For further information please go to our website  
**(www.EdschaTS.com)**

Subject to technical changes.



Assembly instructions



European Trailer Systems GmbH

113106

234|2014

XX/14

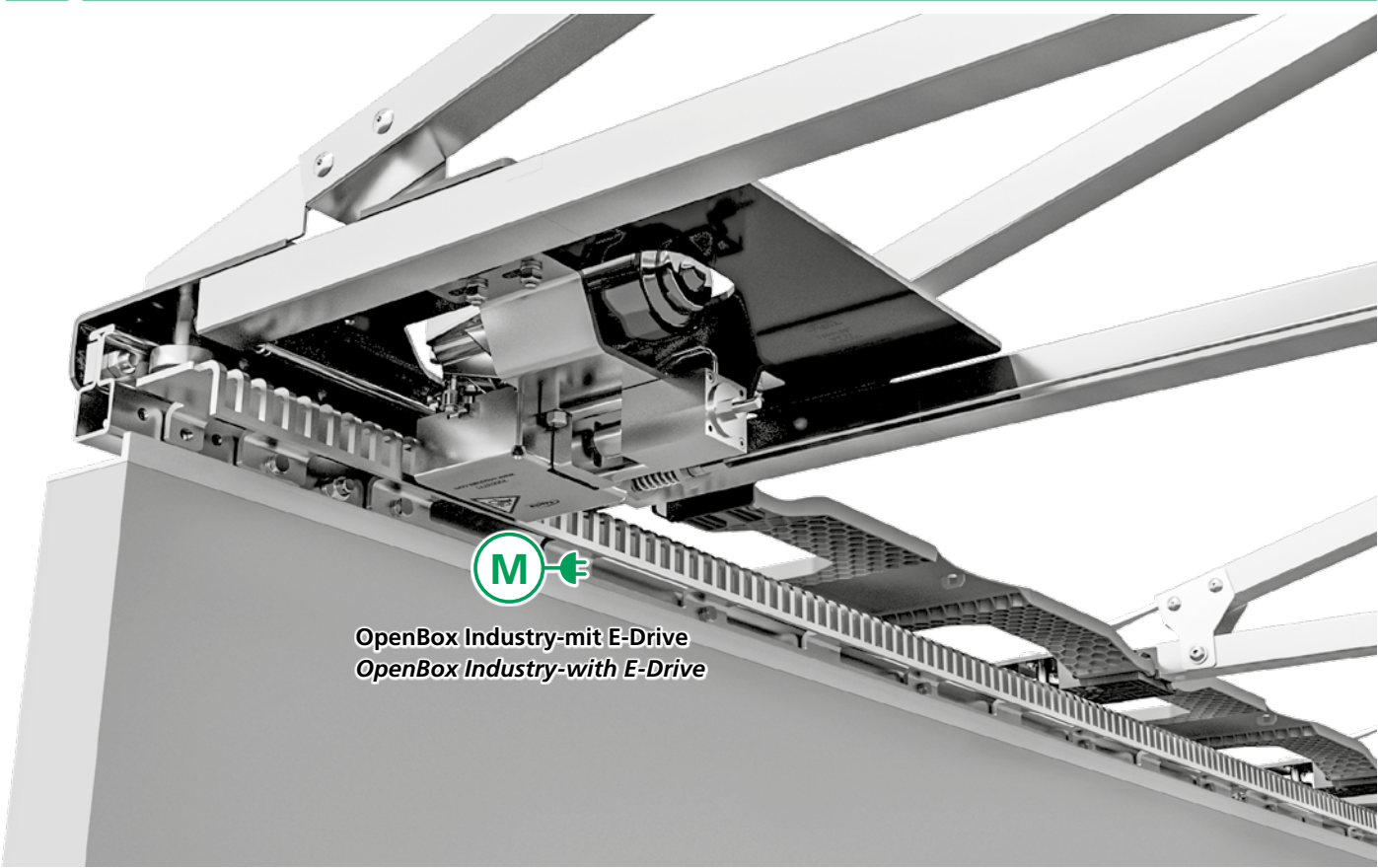
serial number

**roof type**

week of  
 manufacture



Every sliding roof is provided in the factory with a sign „serial number“. This sign is attached to the end carriage (see figure). Send your order to relevant partner in your area or to the vehicle manufacturer.



OpenBox Industry-mit E-Drive  
*OpenBox Industry-with E-Drive*

## de Über diese Anleitung

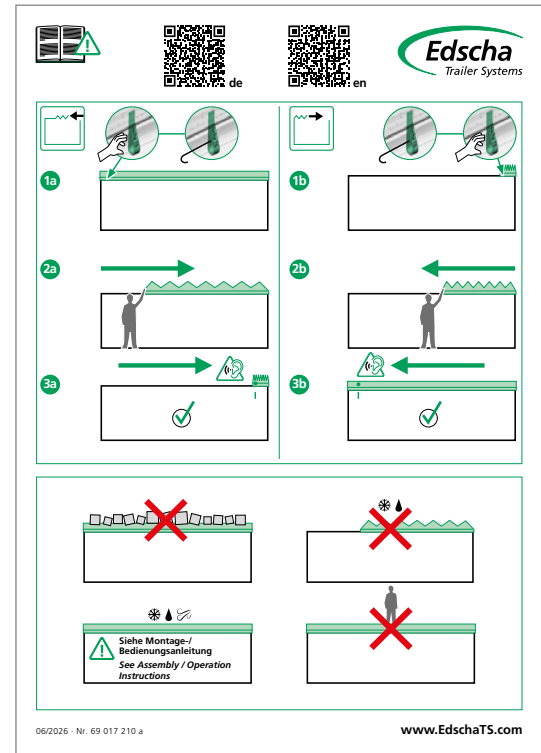
Diese Anleitung beschreibt die Bedienung der **OpenBox Industry**-Ausführung mit einseitiger Verschiebbarkeit und **E-Drive**. Ausführungen mit beidseitiger Verschiebbarkeit sowie rein manuell bedienbar Ausführungen sind für die Zukunft geplant.

**Die grundsätzliche manuelle Bedienung lässt sich den Informationen des nebenstehenden Bedienungsaufklebers entnehmen.**

## en About This Manual

*This manual describes how to operate the **OpenBox Industry** design with one-sided sliding capability and **E-Drive**. Models with double-sided sliding capability and fully manual models are planned for the future.*

**Basic manual operation instructions can be found on the Operation Sticker shown here.**





06/2026

**European Trailer Systems GmbH**

Im Moerser Feld 1f, 47441 Moers, Germany

Phone: +49 (0) 2841 6070 700 · E-mail: [marketing@EdschaTS.com](mailto:marketing@EdschaTS.com)

Member of VBG Group



**Das Original**

[www.EdschaTS.com](http://www.EdschaTS.com)